

Les Eules Nyon

Rénovation d'un bâtiment locatif

Matériaux utilisé:

Rockpanel - RF1

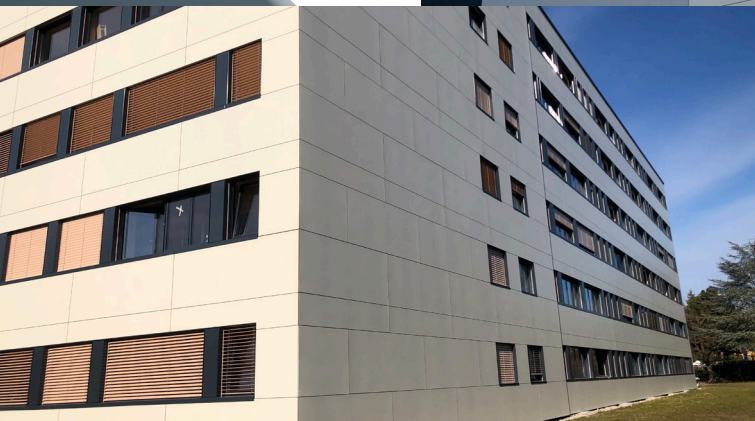
Blanc perlé - Gris anthracite

Type de construction:

Panneaux rivetés

Surface en m²:

Environ 1700 m²



Réalisé par:

Construction métallique:

Façades Techniques Gottburg SA

Get in Touch +41(0)21 631 23 00
vente@metallica.ch

Route de Marcolet 37
1023 Crissier



Les Eules Nyon

